

Inspiron 24 3000

Häälestus ja tehnilised andmed

Regulatiivne mudel: W12C
Regulatiivne tüüp: W12C006



Märkused, ettevaatusabinõud ja hoiatused



MÄRKUS: MÄRKUS tähistab olulist teavet, mis aitab teil seadet paremini kasutada.



ETTEVAATUST: ETTEVAATUST tähistab kas võimalikku riistvarakahjustust või andmekadu ja annab teavet probleemi vältimise kohta.



HOIATUS: HOIATUS tähistab võimalikku omandi kahjustumist või inimeste vigastusi või surma.

© 2016 Dell Inc. Kõik õigused kaitstud. See toode on Ameerika Ühendriikide ja rahvusvahelise autoriõiguse ning intellektuaalse omandi seadustega kaitstud. Dell ja Delli logo on ettevõtte Dell Inc. kaubamärgid Ameerika Ühendriikides ja/või muudes õigusruumides. Kõik muud tekstis olevad märgid ja nimed võivad olla teiste asjakohaste ettevõtete kaubamärgid.

2016 - 09

Red. A00

Sisukord

Arvuti seadistamine.....	4
Vaated.....	10
Eesmine.....	10
Vasak külg.....	11
Parem külg.....	12
Tagumine külg.....	13
Kalle.....	14
Tugiraamalus.....	14
Jalgalus.....	15
Tehnilised näitajad.....	16
Möötmel ja mass.....	16
Süsteemiteave.....	16
Mälu.....	16
Pordid ja pistmikud.....	17
Teabeedastus.....	17
Video.....	17
Heli.....	18
Hoiustamine.....	18
Meediumikaardi lugeja.....	18
Kuva.....	18
Kaamera.....	19
Alus.....	19
Toiteadapter.....	19
Arvuti keskkond.....	20
Lisateave ja Delliga ühendust võtmine.....	21
Iseteenindusallikad.....	21
Delli kontaktteave.....	22

Arvuti seadistamine



ETTEVAATUST: Asetage arvuti pehmele ja puhtale pinnale, et ekraani mitte kriimustada.

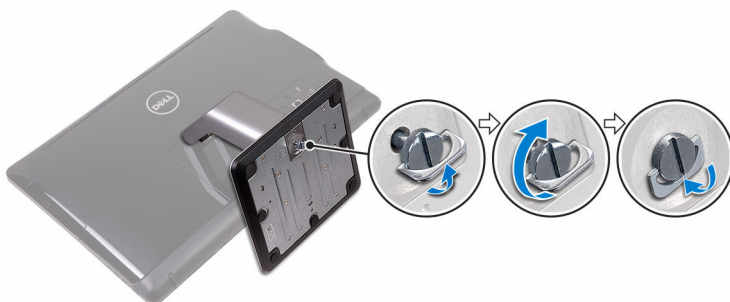
1 Seadistage alus.

Jalgalus

a) Tõstke aluse jalg üles ja kinnitage põhja külge.



b) Pingutage kinnituskrui, et põhi aluse jala külge fikseerida.



Tugiraamalus

Tõstke alus üles.

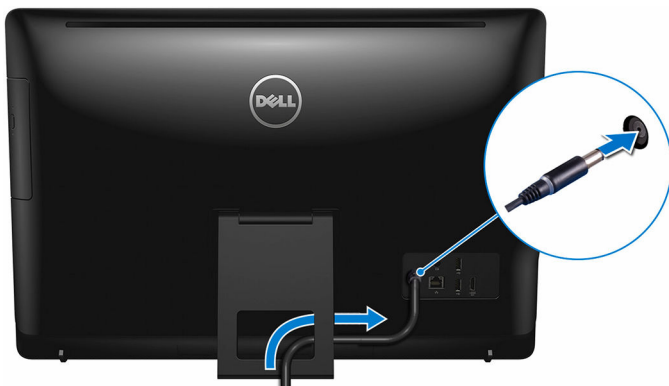


2 Seadistage klaviatuur ja hiir.

Tutvuge koos klaviatuuri ja hiirega tarnitud dokumentatsiooniga.

- 3 Pange toitekaabel läbi aluse juhiku ja ühendage toiteadapter.

Tugiraamalus



Jalgalus



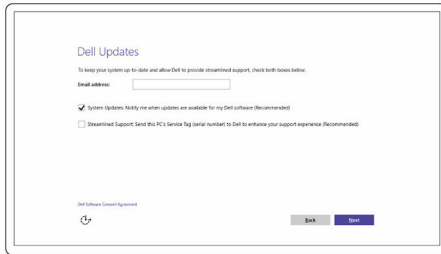
4 Vajutage toitenuppu.



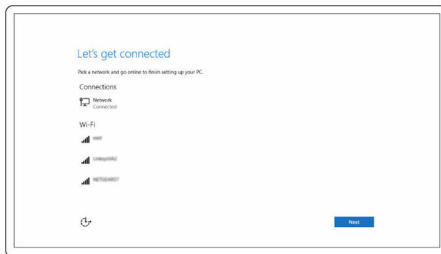
5 Viige operatsioonisüsteemi seadistamine lõpule.

Windowsi puhul.

a) Lubage Delli värskendused.

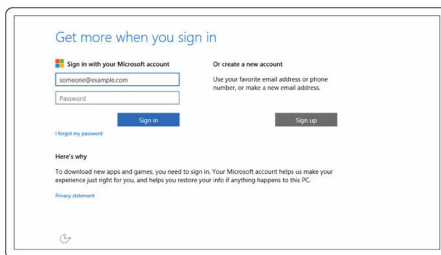


b) Ühendage oma võrguga.



MÄRKUS: Kui loote ühenduse turvatud Wi-Fi-võrguga, sisestage küsimise korral Wi-Fi-võrgu parool.

c) Logige sisse oma Microsofti kontole või looge kohalik konto.



Ubuntu puhul.

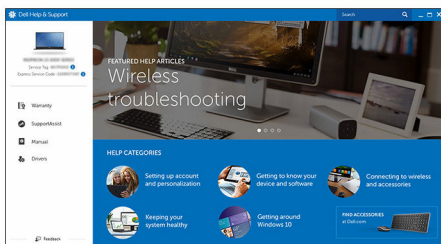
Järgige ekraanil kuvatavaid juhiseid seadistamise lõpule viimiseks.

6 Delli rakenduste leidmine Windowsis.



Arvuti registreerimine

Delli spikker ja kasutajatugi



SupportAssist – Arvuti kontrollimine ja värskendamine

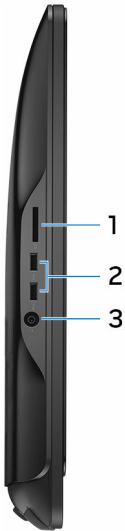
Vaated

Eesmine



- 1 **Kaamera**
Võimaldab videovestlust, fotode jäädvustamist ja videote salvestamist.
- 2 **Kaamera oleku märgutuli**
Süttib kaamera tööle minemisel.
- 3 **Mikrofon (mittepuutekraaniga mudeli puhul)**
Digitaalne helisisend heli salvestamiseks, häälkõnede jaoks jne.
- 4 **Mikrofon (puutekraaniga mudeli puhul)**
Digitaalne helisisend heli salvestamiseks, häälkõnede jaoks jne.

Vasak külg



1 Meediumikaardi lugeja

Loeb ja kirjutab meediumikaarte.

2 USB 3.0-pordid (2)

Välisseadme, näiteks salvestusseadme ja printeri ühendamiseks.
Andmeülekandekiirus kuni 5 GB/s.

3 Peakomplekti port

Kõrvaklappide või peakomplekti (kõrvaklapid ja mikrofon) ühendamiseks.

Parem külg



1 Optiline draiv (valikuline)

Loeb ja kirjutab CD-sid ja DVD-sid.

2 Ekraani heleduse juhtnupud (2)

Ekraani heleduse suurendamiseks või vähendamiseks vajutage nuppu.

3 Sisendallika valimise nupp

Videosisendi allika valimiseks vajutage nuppu.

4 Toitenupp

Lülitab arvuti sisse või muudab arvuti energiarežiimi olekut.

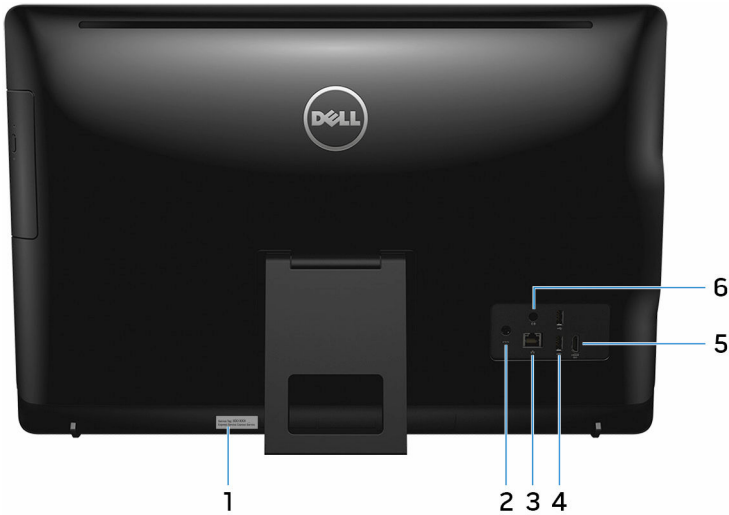
Vajutage nuppu, et panna sisselülitatud arvuti unerežiimi.

Arvuti sundväljalülitamiseks vajutage nuppu ja hoidke seda neli sekundit all.



MÄRKUS: Toitenupu käitumist saate kohandada energiarežiimi suvandites. Lisateabe saamiseks vaadake lehte *Me and My Dell* veebiaadressil www.dell.com/support/manuals.

Tagumine külg



1 Hooldussilt

Hooldussilt on kordumatu tärkidentifikaator, mis võimaldab Delli hooldustehnikul tuvastada arvuti riistvara komponente ja saada arvuti garantiiteavet.

2 Toiteadapteri port

Toiteadapteri ühendamiseks, et arvutit toitega varustada.

3 Võrguport (märgutuledega)

Marsruuterist või lairibamodemist tuleva Etherneti-kaabli (RJ45) ühendamiseks, et tagada ligipääs võrgule või Internetile.

Kaks pistmiku kõrval olevat tulukest näitavad ühenduse olekut ja võrgu aktiivsust.

4 USB 2.0-pordid (2)

Välisseadme, näiteks salvestusseadme ja printeri ühendamiseks. Andmeülekanekiirus kuni 480 MB/s.

5 HDMI-sisendport

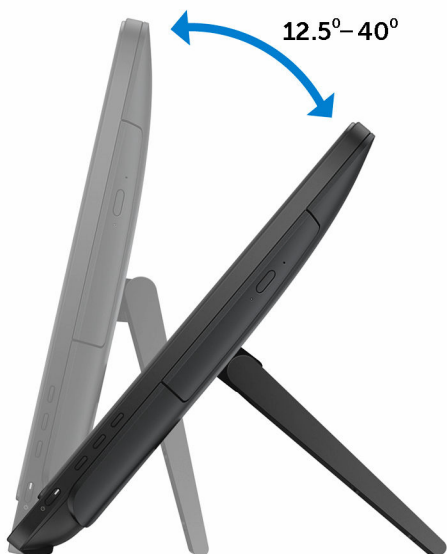
Mängukonsooli, Blu-ray-mängija või muu HDMI-väljundiga seadme ühendamiseks.

6 Heliväljundi port

Heli väljastavate seadmete (nt kõlar, võimendi jms) ühendamiseks.

Kalle

Tugiraamalus



Jalgalus



Tehnilised näitajad

Mõõtmed ja mass

Kõrgus	<ul style="list-style-type: none">Tugiraamalus: 385,33 mm (15,17 tolli)Jalgalus: 440,33 mm (17,34 tolli)		
Laius	576,62 mm (22,70 tolli)		
Sügavus	Koos tugiraamalus	Koos jalgalusega	Ilma aluseta
Puuteekraan	60,70 mm (2,39 tolli)	205,00 mm (8,07 tolli)	38,20 mm (1,50 tolli)
Mittepuuteekraan	61,80 mm (2,43 tolli)	205,00 mm (8,07 tolli)	39,30 mm (1,55 tolli)
Kaal (maksimaalne)			
Puuteekraan	8,36 kg (18,43 naela)		
Mittepuuteekraan	6,38 kg (14,07 naela)		



MÄRKUS: Sülearvuti kaal varieerub olenevalt tellitud konfiguratsioonist ja tootmiserinevustest.

Süsteemiteave

Arvuti mudel	Inspiron 24-3464
Protsessor	<ul style="list-style-type: none">7. põlvkonna Intel Core i3-7100U7. põlvkonna Intel Core i5-7200UProtsessor: Intel Pentium
Kiibistik	Integreeritud protsessorisse

Mälu

Mänguautomaadid	Kaks SODIMM-pesa
Tüüp	DDR4

Kiirus	Kuni 2133 MHz
Toetatud konfiguratsioonid	2 GB, 4 GB, 6 GB, 8 GB ja 16 GB

Pordid ja pistmikud

Välised.

Võrk	Üks RJ45-port
USB	<ul style="list-style-type: none">• Kaks USB 2.0-porti• Kaks USB 3.0-porti
Heli/video	<ul style="list-style-type: none">• Üks HDMI-sisendport• Üks heliväljundport• Üks kõrvaklappide port

Sisemised.

M.2-kaart	Üks M.2-pesa WLAN-i ja Bluetoothi jaoks
-----------	---

Teabeedastus

Ethernet	Emaplaadile integreeritud 10/100 MB/s Etherneti juhtseade
Wi-Fi	<ul style="list-style-type: none">• Wi-Fi 802.11ac• Wi-Fi 802.11b/g/n• Bluetooth 4.0

Video

	integreeritud	Diskreetne
Juhtseade	Integreeritud protsessorisse	NVIDIA GeForce 920MX
Mälu	Jagatud süsteemimälu	2 GB GDDR5

Heli

Juhtseade	Realtek ALC3661 Waves MaxxAudio Pro
Kõlarid	Kaks
Kõlarite väljundvõimsus	<ul style="list-style-type: none">• Keskmise – 3 W• Tipp – 3,5 W
Mikrofon	Üks digitaalne mikrofon
Helitugevuse juhtnupud	Programmimenuüü

Hoiustamine

Liides	<ul style="list-style-type: none">• Optilise ketta SATA 3 GB/s• Kõvaketta SATA 6 GB/s
Kõvaketas	Üks 2,5-tolline draiv
Optiline draiv	Üks 9,5 mm DVD+/-RW-draiv (valikuline)

Meediumikaardi lugeja

Tüüp	Üks neli ühes tüüpi pesa
Toetatud kaardid	<ul style="list-style-type: none">• SD-kaart• Multimeediumikaart (MMC)• Laiendatud võimsusega SD-kaart (SDXC)• Suure mahutavusega SD-kaart (SDHC)

Kuva

Tüüp	<ul style="list-style-type: none">• 23,8-tolline FHD puutekraan• 23,8-tolline FHD mittepuutekraan
Lahutusvõime (maksimaalne)	1920 × 1080

Piksli samm	0,2745 mm × 0,2745 mm
Kõrgus	317,40 mm (12,50 tolli)
Laius	543 mm (21,38 tolli)
Diagonaal	604,52 mm (23,80 tolli)
Värskendussagedus	60 Hz
Juhtnupud	Heledust saab juhtida ekraani heleduse suurendamise/vähendamise nuppudega

Kaamera

Eraldusvõime	<ul style="list-style-type: none"> Liikumatu pilt: 0,92 megapikslit Video: 1280 × 720 sagedusel 30 kaadrit sekundis (maksimaalne)
Diagonaalne vaatenurk	74 kraadi

Alus

	Tugiraam	Jalg
Kõrgus	174,80 mm (6,88 tolli)	227,70 mm (8,96 tolli)
Laius	120 mm (4,72 tolli)	205,60 mm (8,09 tolli)
Sügavus	22,50 mm (0,89 tolli)	225,42 mm (8,87 tolli)
Töönurk	12,5° kuni 45°	-5° kuni 30°

Toiteadapter

Tüüp	65 W	90 W
Sisendpinge	100–240 V vahelduvvool	
Sisendsagedus	50–60 Hz	
Sisendpinge (maksimaalne)	1,70 A	2,50 A

Tüüp	65 W	90 W
Väljundvool (pidev)	3,34 A	4,62 A
Nimiväljundpinge	19,50 V alalisvool	
Töötemperatuuri vahemik:	0 °C kuni 40 °C (32 °F kuni 104°F)	
Hoiustamistemperatuuri vahemik:	-40 °C kuni +70 °C (-40 °F kuni 158 °F)	

Arvuti keskkond

Õhu saastatuse tase:G1 (standardi ISA-S71.04-1985 järgi)

	Töö ajal	Hoiustamine
Temperatuurivahemik	0 °C kuni 35 °C (32 °F kuni 95 °F)	-40 °C kuni +65 °C (-40 °F kuni 149 °F)
Suhteline õhuniiskus (maksimaalne)	10% kuni 90% (kondensaadi tekketa)	0% kuni 95% (kondensaadi tekketa)
Vibratsioon (maksimaalne)*	0,66 GRMS	1,30 GRMS
Löögitugevus (maksimaalne)	110 G [†]	160 G [‡]
Kõrgus (maksimaalne)	-15,2 m kuni 3048 m (-50 jalga kuni 10 000 jalga)	-15,2 m kuni 10 668 m (-50 jalga kuni 35 000 jalga)

* Mõõdetud juhusliku vibratsioonivahemiku korral, mis simuleerib kasutaja keskkonda.

† Mõõdetud 2 ms poolsiinusimpulsi korral töötava kõvakettaga.

‡ Mõõdetud 2 ms poolsiinusimpulsi korral, pargitud asendis kõvaketta peaga.

Lisateave ja Delliga ühendust võtmine

Iseteenindusallikad

Järgmiste iseteenindusallikate abil saate teavet ja nõu Delli toodete ning teenuste kohta.

Teave Delli toodete ja teenuste kohta www.dell.com

Windows 8.1 ja Windows 10

Delli spikri ja kasutajatoe rakendus



Windows 10

Kasutamise alustamise rakendus



Windows 8.1

Spikri ja näpunäidete rakendus



Abimaterjalid Windows 8-s, Windows 8.1-s ja Windows 10-s

Sisestage Windowsi otsingusse **Help and Support** ja vajutage sisestusklahvi.

Abimaterjalid Windows 7-s

Klõpsake menüüd **Start** → **Spikker ja tugi**.

Operatsioonisüsteemikohane võrguspikker

www.dell.com/support/windows
www.dell.com/support/linux

Tõrkeotsingu teave, kasutusjuhendid, häälestusjuhised, toodete tehnilised andmed, tehnilise abi ajaveebid, draiverid, tarkvaravärskendused jne.

www.dell.com/support

Lisateave teie operatsioonisüsteemi, arvuti seadistamise ja kasutamise,

Tutvuge lehega *Me and My Dell* veebiaadressil www.dell.com/support/manuals.

andmete varundamise, diagnostika
jms kohta.

Delli kontaktteave

Delliga müügi, tehnilise toe või klienditeeninduse küsimustes ühenduse võtmiseks pöörduge veebiaadressile www.dell.com/contactdell.



MÄRKUS: Saadavus võib riigi ja toote järgi erineda, mõned teenused ei pruugi olla teie riigis saadaval.



MÄRKUS: Kui teil pole aktiivset Interneti-ühendust, võite leida kontaktteavet oma ostuarvelt, saatelehel, tšekilt või Delli tootekataloogist.